

Projekt

Fortschreibung regionale Velonetzung Bern-Mittelland

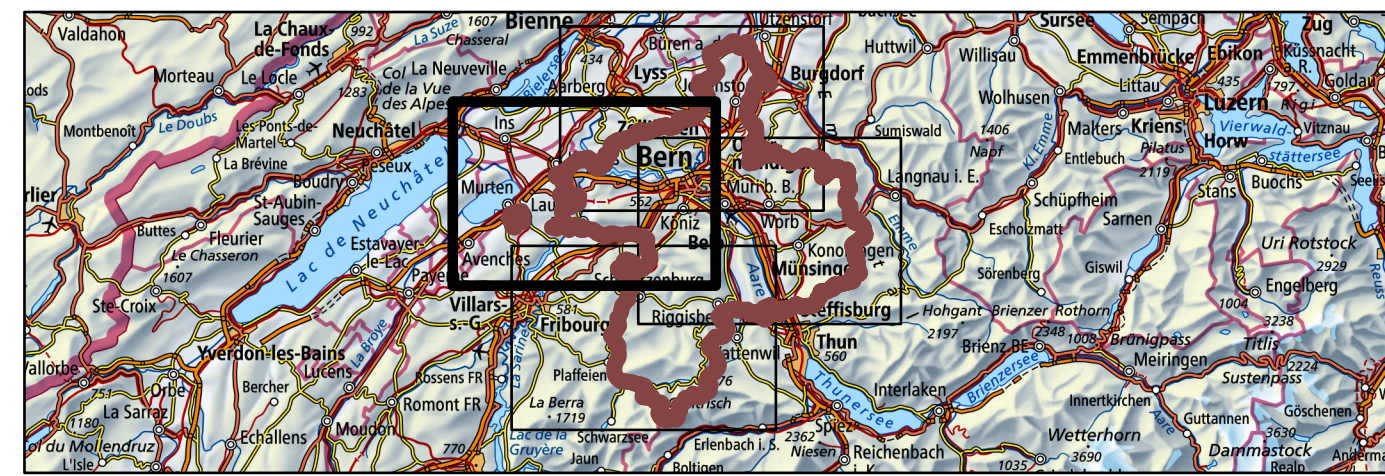
Projektstufe

Velowegnetzplanung

Titel

RVNP 2026 – Netzplan inkl. Schwachstellen und Netzlücken, Ausschnitt West

Übersicht



Revision	Datum	Beschreibung	Gez.	Gepr.	RKBM
A	12.06.2026	Netzplan inkl. Schwachstellen und Netzlücken	HAM	BAJ	
B					
C					
D					

Plan - Nr. Format A0 (B41 x 1189 mm)

KONTEXTPLAN AG info@kontextplan.ch CH-3011 Bern CH-8045 Zürich CH-4500 Solothurn
 T +41 (0)58 201 24 00
 www.kontextplan.ch
 Gutenbergrasse 6
 Staffletstrasse 8
 Biberstrasse 2

Legende

- Sachplan Velowegnetz 2025**
- Velobahn
 - Schwachstelle / Netzlücke
 - Velohauptverbindung I
 - Schwachstelle / Netzlücke
 - Ersatzverbindung
 - Zu ersetzende Kantonsstrasse
 - Velohauptverbindung II
 - Schwachstelle / Netzlücke
 - Ersatzverbindung
 - Zu ersetzende Kantonsstrasse
 - Korridor zur Klärung der Linienführung
 - Korridor zur Prüfung von Velobahnen
 - Bestehende Mountainbikeroute
 - Geplante Mountainbikeroute
 - Aufzuhebende Mountainbikeroute
 - Korridor zur Planung von Mountainbikeroute

- Regionale Velonetzung 2026**
- Velobahnverbindungen
 - Schwachstelle
 - Netzlücke

- Regionale Ziele**
- Bahn
 - Schulstandort Oberstufe
 - Regional bedeutende Sportanlage
 - Weiteres regional bedeutendes Ziel / Zielgebiet
 - Kantonaler Entwicklungsschwerpunkt Arbeiten
 - Schwerpunkt Arbeiten
 - Schwerpunkt Wohnen
 - Vorranggebiet Siedlungserweiterung Arbeiten
 - Vorranggebiet Siedlungserweiterung Wohnen
 - VIV-Standort
 - Multimodale Drehscheibe
 - Erholungsschwerpunkt

- Kommunale Ziele**
- Weiterer Schulstandort
 - Sportanlage
 - Weiteres kommunal bedeutendes Ziel / Zielgebiet
 - Umstrukturierungsgebiet

- Orientierender Inhalt**
- Perimeter Bern-Mittelland
 - Veloland Schweiz
 - Bike + Ride gemäss RVNP 2024

Bearbeitung Druckdatum 12.06.2026 14:23 KONTEXTPLAN AG
 Massstab: 1:30'000

