

Projekt

Fortschreibung regionale Velonetzung Bern-Mittelland

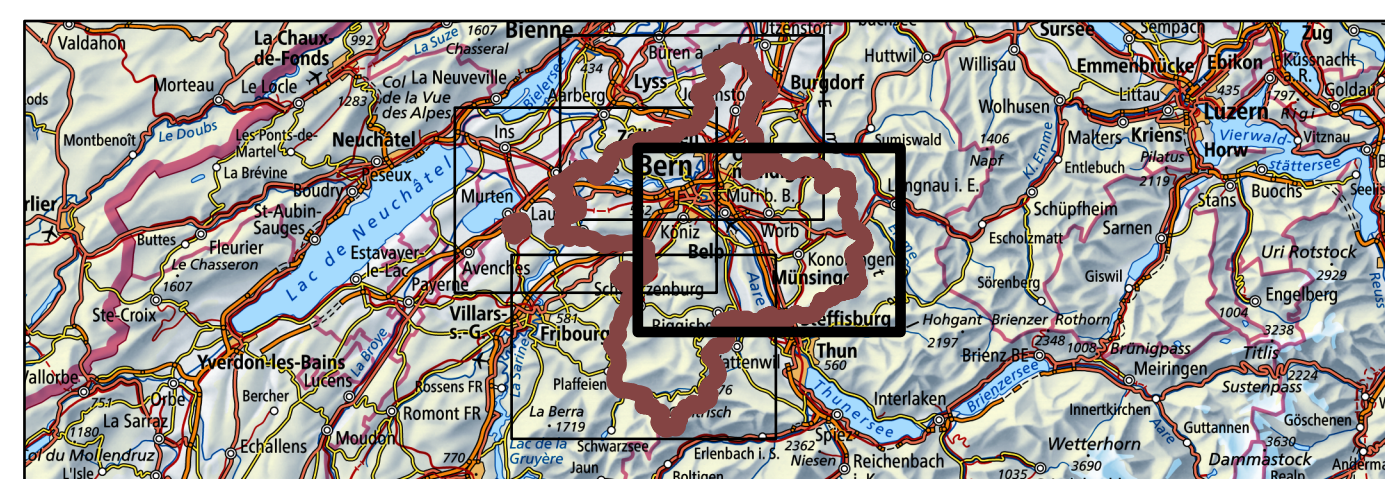
Projektstufe

Velowegnetzplanung

Titel

RVNP 2026 – Netzplan inkl. Schwachstellen und Netzlücken, Ausschnitt Ost

Übersicht



Revision	Datum	Beschreibung	Gez.	Gepr.	RKBM
A	12.06.2026	Netzplan inkl. Schwachstellen und Netzlücken	HAM	BAJ	
B					
C					
D					

Plan - Nr. Format A0 (841 x 1189 mm)

KONTEXTPLAN AG info@kontextplan.ch CH-3011 Bern Gutenbergsstrasse 6
 T +41 (0)58 201 24 00 CH-8045 Zürich Staffletstrasse 8
 www.kontextplan.ch CH-4500 Solothurn Biberstrasse 2

Legende

- Sachplan Velowegnetz 2025**
- Velobahn
 - Schwachstelle / Netzlücke
 - Velohauptverbindung I
 - Schwachstelle / Netzlücke
 - Ersatzverbindung
 - Zu ersetzende Kantonsstrasse
 - Velohauptverbindung II
 - Schwachstelle / Netzlücke
 - Ersatzverbindung
 - Zu ersetzende Kantonsstrasse
 - Korridor zur Klärung der Linienführung
 - Korridor zur Prüfung von Velobahnen
 - Bestehende Mountainbikeroute
 - Geplante Mountainbikeroute
 - Aufzuhebende Mountainbikeroute
 - Korridor zur Planung von Mountainbikeroute

Regionale Velonetzung 2026

- Velonebenverbindungen
- Schwachstelle
- Netzlücke

Regionale Ziele

- Bahn
- Schulstandort Oberstufe
- Regional bedeutende Sportanlage
- Weiteres regional bedeutendes Ziel / Zielgebiet
- Kantonaler Entwicklungsschwerpunkt Arbeiten
- Schwerpunkt Arbeiten
- Schwerpunkt Wohnen
- Vorranggebiet Siedlungserweiterung Arbeiten
- Vorranggebiet Siedlungserweiterung Wohnen
- VIV-Standort
- Multimodale Drehscheibe
- Erholungsschwerpunkt

Kommunale Ziele

- Weiterer Schulstandort
- Sportanlage
- Weiteres kommunal bedeutendes Ziel / Zielgebiet
- Umstrukturierungsgebiet

Orientierender Inhalt

- Perimeter Bern-Mittelland
- Veloland Schweiz
- Bike + Ride gemäss RVNP 2024

Bearbeitung Druckdatum: 12.06.2026 16:23 KONTEXTPLAN AG Massstab: 1:30'000

